



## SCREENOVÉ ROLETY

ELEGANTNÍ ZPŮSOB STÍNĚNÍ VAŠICH OKEN

Představují trend ve venkovním stínění posledních let. Nejenže výborně stíní, ale díky velké barevné škále látek i konstrukcí skvěle vypadají a dodávají fasádě moderní vzhled. Vybírat lze ze široké řady systémů a kvalitních látek odolných proti vyblednutí.

Vše na míru a se zárukou 4 roky.

# SCREENOVÉ ROLETY



Výborně stíní  
a snižují tepelnou  
zátěž.



Dodávají  
fasádě moderní  
vzhled.



Umožňují současně  
stínit i větrat  
při otevřeném okně.

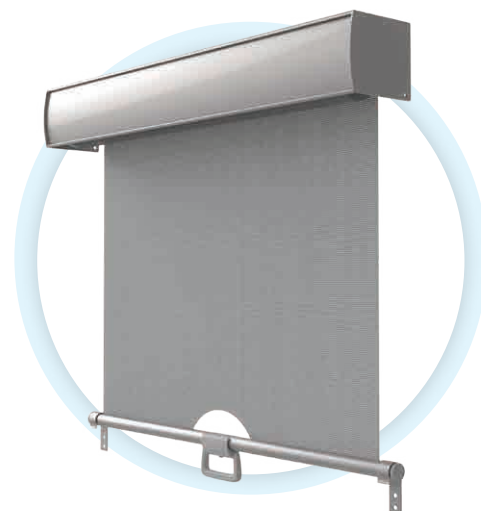


Zvyšují  
domácí  
soukromí.

## Členění podle typu rolet



UNIROL



SUNROL



V-ROL



## Členění podle typu vedení

Nabízíme 3 základní způsoby vedení látky, a to v lanku, liště nebo v systému ZIP.



detail  
vedení  
v lanku



detail  
vedení  
v liště

Díky zipu, který je navařen po obou stranách látky, se zvyšuje odolnost proti větru.

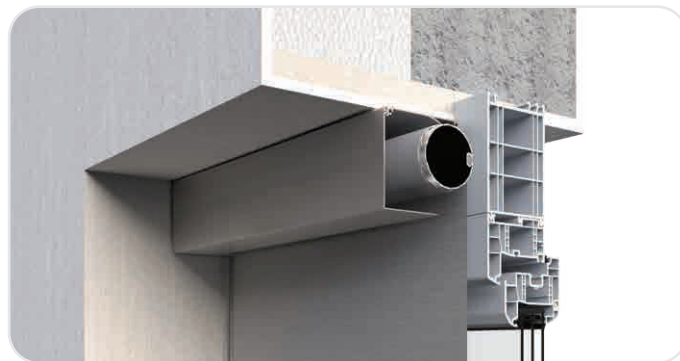


detail  
vedení  
v ZIPu

## Členění podle způsobu umístění

### Přiznaný box

U tohoto typu clony je box viditelný zvenčí budovy. Montáž lze provést i dodatečně na rám okna.



### Podomítkový box

Ideálním řešením je umístit box pod omítku, kdy po vytažení clona nezasahuje do světlosti okna. Díky zaomítané vodící liště a ZIP provedení tak dosáhnete nerušeného vzhledu fasády.



## Typy látek

**V naší nabídce najdete všechny odstíny, které odpovídají moderním trendům. Máte možnost volit jak z jemných tónů, tak i sytých barev tak, aby vás pohled na stínění doplňující vzhled domu vždy potěšil.**

### Screenové látky (skelné vlákno a PVC)

Látky jsou složeny ze 42 % skelného vlákna, které je potaženo v 58 % PVC. Díky tomu je zaručena stabilita rozměrů, ochrana před ohněm, chemikáliemi, UV stabilita a výborná odolnost proti povětrnostním podmínkám. Screenové látky nejenže výborně stíní a zabraňují pronikání horka dovnitř, ale zároveň zachovávají průhled ven.

### Zatemňující látky (Black-out)

Jedná se o látky se speciální vrstvou, která nepropustí sluneční svit a tím také zamezí prostupu tepla do místnosti. Skvěle slouží k zatemnění místností. Jsou tak vyhledávanou variantou především do kanceláří, škol nebo projekčních místností. Zkrátka tam, kde je potřeba docílit co největší tmy.



### Perforované látky (Soltis)

Látky jsou vhodné pro interiérové, ale i pro exteriérové použití. Vyznačují se vysokou pevností, odolností proti vysoké i nízké teplotě a vlhkosti. Jsou nehořlavé, antialergické, barevně stálé. Mají skvělé tepelněizolační vlastnosti a dokáží zadržet až 90 % tepelného záření. Přispívají i k úsporám za klimatizaci.

Díky perforaci tyto látky, stejně jako látky screenové, zabraňují pronikání horka do interiéru při zachování průhledu ven.



## Akrylové látky

Jsou impregnovány, aby po nich mohla voda snadněji stékat. Pokud látka při silném dešti přesto promokne, je potřeba ji nechat vyschnout. Tyto látky se vyznačují vysokou kvalitou zpracování, UV ochranou a stálostí barev.



## Typy ovládání

Motorické – elektromotor 230 V, případně elektromotor 12 V se solárním napájením s možností ovládání:

- vypínačem
- řídicí automatikou (sluneční a větrné čidlo)
- dálkovým ovladačem
- chytrým mobilním zařízením (systém Tahoma)

Manuální:

- klika s převodkou

## Třídy odolnosti

Tabulka Beaufortovy stupnice síly větru

Třída odolnosti proti větru	Beaufortův stupeň	Rychlost větru (km/h)	Typ větru	Charakteristika větru
0	0	0 až 1	bezvětří	Kouř stoupá svisle vzhůru.
	1	2 až 5	lehký vánek	Kouř už nestoupá úplně svisle, korouhev nereaguje.
	2	6 až 11	větrík	Vítr je cítit ve tváři, listí šelestí, korouhev se pohybuje.
	3	12 až 19	slabý vítr	Listy a větvičky v pohybu, vítr napíná prapory.
1	4	20 až 28	mírný vítr	Vítr zvedá prach a papíry, pohybuje větvičkami a slabšími větvemi.
2	5	29 až 38	středně silný vítr	Hýbe listnatými keři, malé stromky se ohýbají.
3	6	39 až 49	silný vítr	Pohybuje silnějšími větvemi, používání deštníku se stává obtížným.
4	7	50 až 61	prudký vítr	Pohybuje celými stromy, chůze proti větru je obtížná.
5	8	62 až 74	bouřlivý vítr	Láme větve, vzpřímená chůze proti větru je již nemožná.
6	9	75 až 88	vichřice	Vítr působí menší škody na stavbách (strhává komíny, tašky ze střechy).
-	10	89 až 102	silná vichřice	Na pevnině se vyskytuje zřídka, vyvrací stromy a ničí domy.
	11	103 až 117	mohutná vichřice	Rozsáhlé zrušení plochy.
	12	nad 118	orkán	Ničivé účinky, odnáší domy, pohybuje těžkými hmotami.

## Odolnost proti větru

Typ clony	Max. šířka (cm)	Max. výška (cm)	Max. plocha (m <sup>2</sup> )	Třída odolnosti
SUNROL	240	250	3,00	2
UNIROL 80 C UNIROL 80 R	150	100	1,50	6
	250		2,50	5
	300		3,00	4
	100	150	1,50	6
	200		3,00	5
	300		4,50	4
	150		3,00	5
	250	200	5,00	4
300	6,00		3	
UNIROL 80 Z	300	200	6,00	6
UNIROL 100 C UNIROL 100 R	150	100	1,50	6
	250		2,50	5
	400		4,00	4
	100	150	1,50	6
	200		3,00	5
	330		4,95	4
	400		6,00	3
	150	200	3,00	5
	250		5,00	4
	350		7,00	3
	400		8,00	2
	100	250	2,50	5
	200		5,00	4
	300		7,50	3
	350		8,75	2
	150	300	4,50	4
	250		7,50	3
	300		9,00	2
100	350	3,50	4	
200		7,00	3	
250		8,75	2	

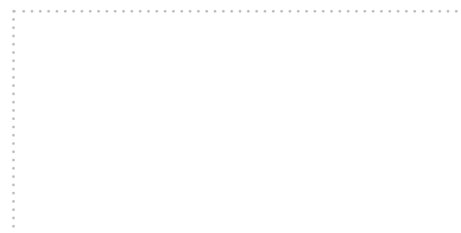
Typ clony	Max. šířka (cm)	Max. výška (cm)	Max. plocha (m <sup>2</sup> )	Třída odolnosti
UNIROL 100 Z	330	300	6,75	6
	400		9,00	4
UNIROL 130 Z	450	450	9,76	6
	450		14,46	5
UNIROL 150 Z	500	500	18,00	4
	550		9,76	6
UNIROL 150 Z	550	500	14,46	5
	600		18,00	4
UNIROL 110 ZU	330	350	8,00	5
	330		8,00 - 10,00	4
V-ROL 63	400	350	10,00 - 14,00	3
	330		7,00	3
	330		7,10 - 9,00	2





Více informací naleznete na [www.climax.cz](http://www.climax.cz)

Údaje uvedené v tomto materiálu jsou čistě informativní. Pro další podrobnosti o možnostech provedení tohoto výrobku a dalších produktech firmy SERVIS CLIMAX a.s. kontaktujte našeho nejbližšího obchodního partnera. Kompletní nabídku, včetně technické podpory, naleznete na internetových stránkách [www.climax.cz](http://www.climax.cz)



Váš CLIMAX partner: